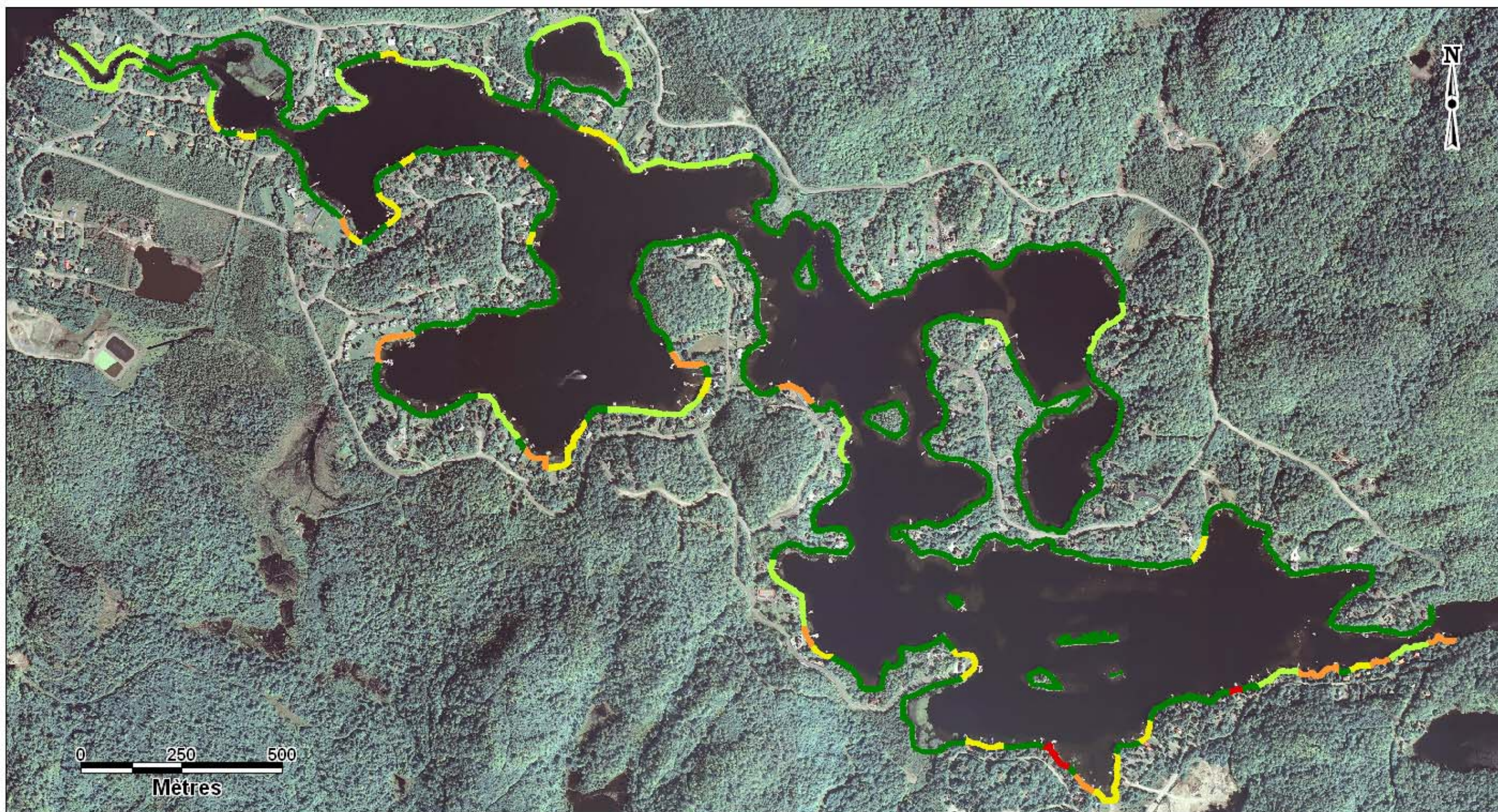


Caractérisation des rives du lac Sainte-Marie



Source: Municipalité de St-Adolphe-d'Howard, juillet 2010

Réalisé par: A. Holleville, V. Meslage, A. Morin

Proportion de végétation naturelle sur 15 mètres de rive

- >80%
- 60% à <80%
- 40% à <60%
- 20% à <40%
- <20%

