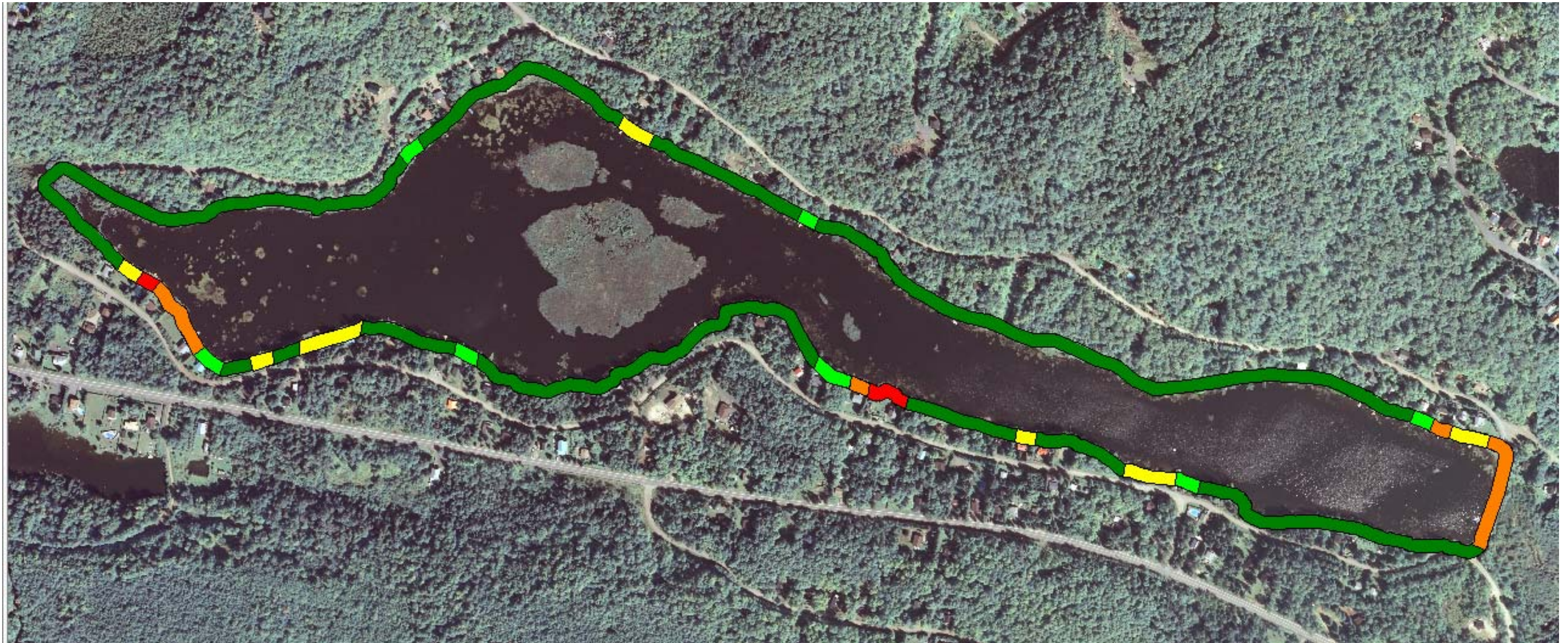


# Caractérisation des rives du Petit lac Sainte-Marie



Source : Municipalité de Saint-Adolphe-d'Howard, été 2011

Réalisé par N. Guénette et A. Holleville

Proportion de végétation  
naturelle sur 15 mètres de rive

- >80%
- 60% à <80%
- 40% à <60%
- 20% à <40%
- <20%