



Saint-Adolphe-d'Howard

Naturellement accueillante



CALENDRIER 2026

Quoi mettre, ou ne pas mettre, dans le bac de récupération?

Contenants, emballages, imprimés. C'est tout.

SAVIEZ-VOUS?

- Un contenant s'accompagne d'un bouchon ou d'un couvercle.
- Un emballage sert à transporter facilement un produit.
- Les contenants et emballages en plastique dégradables ne vont pas dans le bac. Ils contaminent les autres matières recyclables.

EXEMPLES DE CONTENANTS ET EMBALLAGES

- ✓ Contenant de produit d'entretien ménager
- ✓ Emballage, pot et contenant de produit alimentaire
- ✓ Boîte de carton
- ✓ Assiette et papier d'aluminium
- ✓ Emballage de mets à emporter et préparés



EXEMPLES D'IMPRIMÉS

- ✓ Journal et circulaire
- ✓ Enveloppe
- ✓ Feuille de papier
- ✓ Cahier



LES EXCEPTIONS

- Aérosols et emballages de protection en polystyrène : les apporter au point de dépôt de votre municipalité, si un tel lieu existe et si accepté. Se renseigner auprès de votre municipalité.



BONS COUPS

- Vider et rincer légèrement les contenants.
- Retirer les couvercles des pots et contenants – sauf pour les petits bouchons.
- Séparer les matières composant l'emballage (ex.: sac de céréales dans une boîte).
- Faire des boulettes de papier d'aluminium même si elles sont légèrement souillées avant de les mettre dans votre bac.
- Défaire et plier vos boîtes de carton.

NE PAS METTRE DANS LE BAC

- ✗ Pile
- ✗ Seringue
- ✗ Boyau d'arrosage
- ✗ Chaise de jardin
- ✗ Jouet
- ✗ Casserole
- ✗ Vêtement et tissu

BESOIN DE PLUS
D'INFOS SUR LE BAC?

CONSULTEZ
BACIMPACT.CA



**MRC des
Pays-d'en-Haut**



Pour votre sécurité

ÊTRE INFORMÉ EN CAS D'URGENCE : Inscrivez-vous au système automatisé de messagerie téléphonique qui vous permettra d'être contacté en cas d'urgence (avis d'ébullition, fermeture de rue, etc.). Ce système téléphonique permet à la Municipalité de vous rejoindre rapidement en laissant un message vocal au numéro de votre choix (téléphone résidentiel ou cellulaire) et en vous transmettant un courriel. Pour vous inscrire, rendez-vous sur notre site web au :

www.stadolphedhoward.qc.ca.

ADRESSE VISIBLE : Pour votre sécurité, vous devez vous assurer que votre adresse soit visible de la rue. Cela pourrait vous sauver la vie.
(Règ. SQ-04-2012 art. 49)


Stationnement

En tout temps, il est interdit de stationner :

- sur l'ensemble du territoire à moins d'indications contraires;
- aux abords des conteneurs semi-enfouis de la montée des Quatre lacs, du Centre de Plein Air et de la caserne #2 sur le chemin Gémont;
- dans tous les ronds-points;
- à l'entrée du pont menant au Corridor aérobique du chemin Montfort;

Exceptionnellement, le stationnement est permis les 24, 25, 26 et 31 décembre ainsi que les 1^{er} et 2 janvier d'un seul côté de la rue.

Pour connaître l'essentiel

Abonnez-vous à notre infolettre en ajoutant votre adresse courriel à notre liste d'envoi (l'encadré se trouve au bas de notre page d'accueil sur notre site Web).  Aimez notre page Facebook : facebook.com/stadolphe. Visitez régulièrement la section « Actualités » de notre site Web.

Pour contribuer à notre communauté

Vous aimeriez vous impliquer au sein de notre communauté? Que ce soit auprès de la Municipalité ou de l'un des organismes de notre communauté, contactez notre équipe du service des loisirs pour que nous puissions vous faire part des besoins du moment.

Conteneurs semi-enfouis

Trois sites de conteneurs semi-enfouis sont aménagés sur le territoire à l'intention des résidents de Saint-Adolphe-d'Howard qui ne sont pas desservis par la collecte automatisée des matières résiduelles. Ces conteneurs sont situés à la caserne du village, à la caserne Gémont ainsi qu'à l'intersection du chemin des **Quatre-Lacs et route 329**. Ils sont identifiés selon la matière qui doit y être déposée : recyclable, organique et déchets. Ces conteneurs ne sont pas conçus pour recevoir de gros rebuts, résidus de construction, contenants de peinture ou autres matières pouvant abîmer ces équipements. L'écocentre est à la disposition des citoyens pour ces rebuts.

Caserne Village : 1680, chemin du Village

Caserne Gémont : 1880, chemin Gémont

Domaine des Quatre-Lacs et intersection route 32

HORAIRE DE L'ÉCOCENTRE

1400, chemin du Village

Horaires d'été (1^{er} mai au 31 octobre)


- Mercredi au samedi : 10 h à 16 h
- Dimanche 10 h à 15 h

Horaires d'hiver (1^{er} novembre au 30 avril)

- Mercredi au dimanche : 10 h à 15 h

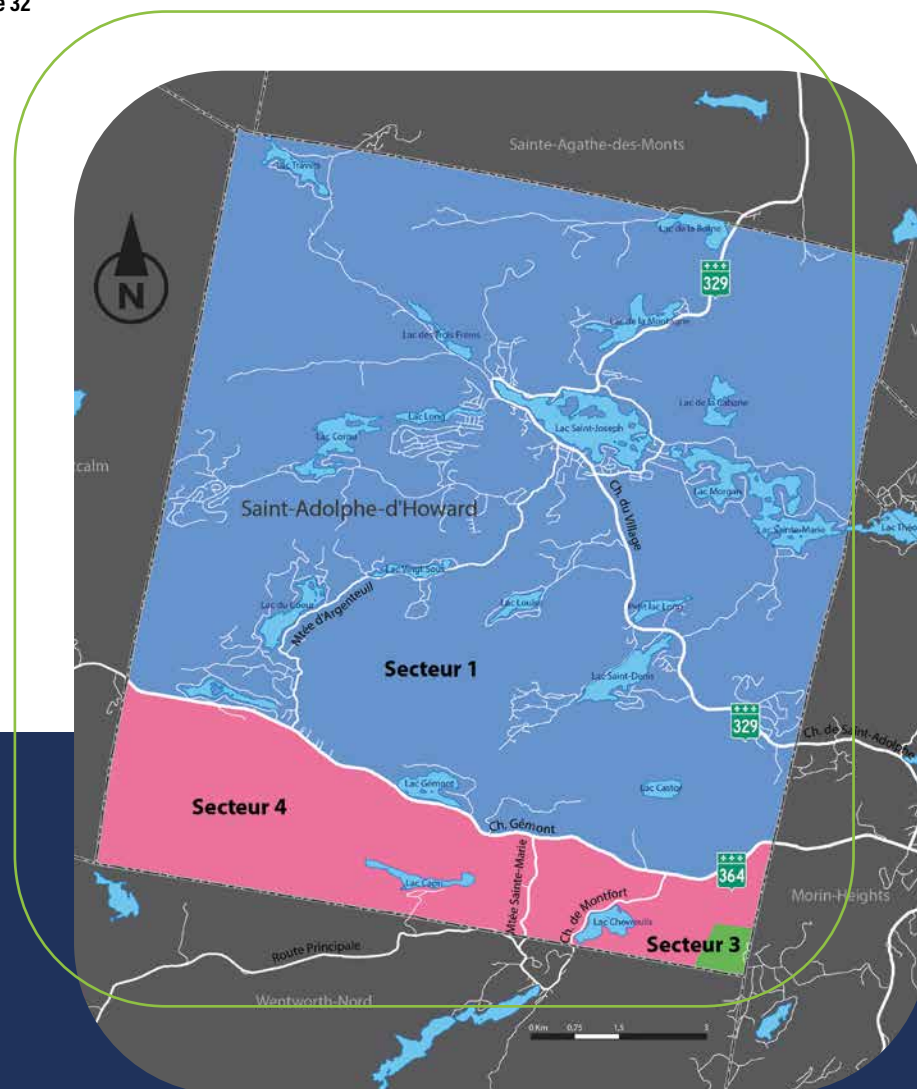
Collecte des matières résiduelles

Pour connaître l'horaire de collecte des matières résiduelles de votre secteur, consultez la carte interactive de la MRC des Pays-d'en-Haut au

 <https://lespaysdenhaut.com/services-aux-citoyens/environnement/calendrier-de-collecte>

Secteurs de collecte

ATTENTION : Les secteurs de collecte ne correspondent pas nécessairement aux limites des municipalités



Janvier

NOTES

DÉCEMBRE 2025						
Dim	Lun	Mar	Mer	Jeu	Ven	Sam
	1	2	3	4	5	6
7	8	9	10	11	12	13
14	15	16	17	18	19	20
21	22	23	24	25	26	27
28	29	30	31			

FÉVRIER 2026						
Dim	Lun	Mar	Mer	Jeu	Ven	Sam
1	2	3	4	5	6	7
8	9	10	11	12	13	14
15	16	17	18	19	20	21
22	23	24	25	26	27	28

SECTEUR 1



Récupération



Compost

SECTEUR 4



Déchets



Encombrants

© Erick Naël



Services comptables
Certification
Fiscalité
Taxes à la consommation
Services conseils & Capital humain

AMYOT GÉLINAS

Société de comptables professionnels agréés

www.amyotgelinas.com - 1 877 326-3400



CONSTRUCTIONS
D.Z.

f Cell.: 514-821-8713
Fax.: 819-714-0095
info@constructionsdz.com
constructionsdz.com

VENTE
ENTRETIEN
RÉPARATION
INSTALLATION

-PANNEAUX ISOLANTS
-CHAMBRES FROIDES
-REVÊTEMENT EXTÉRIEUR MÉTALLIQUE
-PORTES RÉFRIGÉRÉES

NOUS VOUS AIDONS
À RESTER **FRAIS !**
WE HELP YOU
STAY **COOL !**

Dimanche

Lundi

Mardi

Mercredi

Jeudi

Vendredi

Samedi

01
JANV.


Services DDG
Foresterie Urbaine
Abattages
Déneigement toiture
438 887-8721 | www.servicesddg.com



Laurence BARBE & Guillaume TREMBLAY
Courtiers immobiliers
819-714-0302
Place d'affaire:
1737, ch. du Village, St-Adolphe-d'Howard, J0T2B0

1

JOUR DE L'AN

HÔTEL DE VILLE FERMÉ

2



HÔTEL DE VILLE FERMÉ

3 ○

4

5



6

7



8

9

10 ◐

11

12



13

14



15



16



17

18 ●

19



20

21



22

23

24

25 ◐

26

27

28

29



30



31



Provigo
SANDRA LACROIX SAINT-SAUVEUR

Bonne année 2026 à tous! Merci d'être là, c'est un vrai bonheur de vous servir



Février

An aerial photograph of a ski resort in February. The image shows a wide, snow-covered slope with several ski runs. The terrain is dotted with evergreen trees, some of which are heavily laden with snow. Long, dark shadows are cast across the snow, indicating a low sun position. A few small figures of skiers can be seen on the lower right slope. The sky is a clear, bright blue. The word 'Février' is written in a large, white, serif font in the top left corner.

This image shows a blank sheet of white paper with horizontal blue ruling lines. The lines are evenly spaced and run across the width of the page. On the left edge, there is a vertical strip of color, likely from the book's binding, showing shades of blue and green. The paper appears to be part of a notebook or a collection of loose-leaf pages.

SECTEUR 1	SECTEUR 4
 Récupération	 Déchets
 Compost	 Encombrants

Dimanche	Lundi	Mardi	Mercredi	Jeudi	Vendredi	Samedi
1 ○	2 	3	4 	5	6	7
8	9 ◐ 	10	11 	12 	13 	14 SAINT-VALENTIN
15	16 	17 ●	18 	19	20	21
22	23	24 ◑	25	26 	27 	28


Services DDG
 Foresterie Urbaine
 Abattages
 Dénégement toiture
 438 887-8721 | www.servicesddg.com


IGA extra
Marché Martin Bouchard
 Sainte-Agathe-des-Monts
 3, rue Raymond, Ste-Agathe-des-Monts QC J8C 2X2
 819 321-1812

02
FÉVR.


ZYVES
 LUNETTERIE DE QUARTIER
 EST.1987 · ST-SAUVEUR
PROMO février
-50%
 sur montures
 en inventaire.


RCGAG
 DEPUIS 1942
 RADO · CORBEIL · GÉNÉREUX
 ARPENTEURS · GÉOMÈTRES INC.
 On dépasse nos limites pour établir les vôtres!
 18, RUE ST-HENRI EST
 STE-AGATHE-DES-MONTS, QC
 J8C 1S9
 819 326-0323
 1 877 226-0323
 519, RUE PRINCIPALE
 ST-DONAT, QC
 J0T 2C0
 819 424-2815
INFO@RCGAG.NET WWW.RCGAG.NET

Mars

NOTES

FÉVRIER 2026							AVRIL 2026						
Dim	Lun	Mar	Mer	Jeu	Ven	Sam	Dim	Lun	Mar	Mer	Jeu	Ven	Sam
1	2	3	4	5	6	7				1	2	3	4
8	9	10	11	12	13	14	5	6	7	8	9	10	11
15	16	17	18	19	20	21	12	13	14	15	16	17	18
22	23	24	25	26	27	28	19	20	21	22	23	24	25
							26	27	28	29	30		

SECTEUR 1



Récupération



Compost

SECTEUR 4



Déchets



Encombrants

Dimanche	Lundi	Mardi	Mercredi	Jeudi	Vendredi	Samedi
1	2 	3 ○	4 	5	6	7
8 DÉBUT DE L'HEURE AVANCÉE (+ 1 HEURE)	9 	10	11 ☾ 	12 	13 	14
15	16 	17 SAINT-PATRICK	18 ● 	19	20 DÉBUT DU PRINTEMPS	21
22	23	24	25 ☾	26 	27 	28
29	30 	31				
						

03
MARS

RBO : 5745-3532-01



LES ENTREPRISES
CLAUDE NADEAU

- Plomberie
- Pompes
- Traitement d'eau
- Dégel de tuyaux

819 327-3164
ent.claudenadeau2017@gmail.com

VOTRE PLOMBIER local



Avril

NOTES

MARS 2026							MAI 2026						
Dim	Lun	Mar	Mer	Jeu	Ven	Sam	Dim	Lun	Mar	Mer	Jeu	Ven	Sam
1	2	3	4	5	6	7						1	2
8	9	10	11	12	13	14	3	4	5	6	7	8	9
15	16	17	18	19	20	21	10	11	12	13	14	15	16
22	23	24	25	26	27	28	17	18	19	20	21	22	23
29	30	31					24	25	26	27	28	29	30
							31						

SECTEUR 1



Récupération



Compost

SECTEUR 4



Déchets



Encombrants

© Laurence Bélanger

soluo
solutions septique

Votre référence **depuis 1995**
en installation septique
à Saint-Adolphe-d'Howard

◆ Inspection complète ◆ Test de sol ◆ Travaux clé en main

Débutez votre projet sur soluo.com ou **450 227-7825**



RBQ : 5745-3532-01



LES ENTREPRISES
**CLAUDE
NADEAU**

819 327-3164
ent.claudenadeau2017@gmail.com

■ Plomberie
■ Pompes
■ Traitement d'eau
■ Dégel de tuyaux



Dimanche

Lundi

Mardi

Mercredi

Jeudi

Vendredi

Samedi

04
AVRIL

1 ○



2

3

VENDREDI SAINT
HÔTEL DE VILLE FERMÉ

4

5

PÂQUES

6

LUNDI DE PÂQUES

HÔTEL DE VILLE FERMÉ



7

8



9



10



11

12

13



14

15



16

17 ●

18

19

20

21

22

23



24



25

26

27



28

29



30



Excavation P. Bastien et fils inc.
À votre service depuis 3 générations !

819 327-3125

www.excavationbastien.com

755, Chemin du Val des Monts,
Saint-Adolphe-d'Howard
J0T 2B0 – Qc

Mai

NOTES

AVRIL 2026						
Dim	Lun	Mar	Mer	Jeu	Ven	Sam
			1	2	3	4
5	6	7	8	9	10	11
12	13	14	15	16	17	18
19	20	21	22	23	24	25
26	27	28	29	30		

JUIN 2026						
Dim	Lun	Mar	Mer	Jeu	Ven	Sam
			1	2	3	4
5	6	7	8	9	10	11
12	13	14	15	16	17	18
19	20	21	22	23	24	25
26	27	28	29	30		

SECTEUR 1



Récupération



Compost

SECTEUR 4



Déchets



Encombrants

EXTERMINATION
LESSARD



URGENCE 24 H
ESTIMATION GRATUITE

819.217.5215
PRÉVENTION - EXTERMINATION

NOUS ACCEPTONS LES CARTES DE CRÉDIT
ET LES VIREMENTS BANCAIRES

MEMBRE DE



LES ENTREPRISES
**CLAUDE
NADEAU**

819 327-3164

ent.claudenadeau2017@gmail.com

Plomberie
Pompes
Traitement d'eau
Dégel de tuyaux



Dimanche

Lundi

Mardi

Mercredi

Jeudi

Vendredi

Samedi

05
MAI


Services DDG
Foresterie Urbaine
Abattages • Élagage • Émondage
Déboisement
438 887-8721 | www.servicesddg.com



Laurence BARBE & Guillaume TREMBLAY
Courtiers immobiliers
819 714-0302
Place d'affaire:
1737, ch. du Village, St-Adolphe-d'Howard, J0T2B0

1 ○



2

3



4



5

6



7



8



9 ◐

10



FÊTE DES MÈRES

11



12

13



14



15



16 ●

17

18

JOURNÉE NATIONALE
DES PATRIOTES
HÔTEL DE VILLE FERMÉ



19

20



21



22



23 ◐

24

25



26

27



28



29



30

31 ○



Le #1 Michel ST-PIERRE
excavation inc.

Tél. : 819 327-2277 • Fax : 819 327-3013 • michelstpierre1@bellnet.ca

187, place Bergeron, St-Adolphe-d'Howard, Qc J0T 2B0

R.B.Q. 8259-4417-10

Excavation - Installation sanitaire de tous genres
Service d'ingénierie - Chemin, route, canalisation
Démolition - Transport en vrac

À votre service
depuis 1988



Laboratoire d'analyse environnementale

180, bd Norbert Morin
Sainte-Agathe-des-Monts QC J8C 2W5

819 326-8690

h2lab.ca

Juin



© Valérie Létourneau

© Valérie Létourneau

NOTES

[illegible]

MAI 2026						
Dim	Lun	Mar	Mer	Jeu	Ven	Sam
					1	2
3	4	5	6	7	8	9
10	11	12	13	14	15	16
17	18	19	20	21	22	23
24	25	26	27	28	29	30
31						

JUILLET 2026						
Dim	Lun	Mar	Mer	Jeu	Ven	Sam
			1	2	3	4
5	6	7	8	9	10	11
12	13	14	15	16	17	18
19	20	21	22	23	24	25
26	27	28	29	30	31	

SECTEUR 1



Récupération



Compost

SECTEUR 4



Déchets

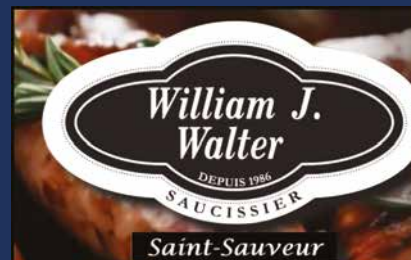


Encombrants



Provigo^{MC}
SANDRA LACROIX SAINT-SAUVEUR

On vous souhaite un été rempli de beaux moments et de belles rencontres.



- La plus grosse variété de saucisses sans gluten et sans oublier nos délicieuses saucisses véganes.
- Sélection de bières de microbrasserie, ainsi que des cidres de haute qualité.
- Épicerie fine, prêt à manger et gâteries fait sur place.
- Fièrement une entreprise du Québec.



223 Ch. du Lac-Millette
Saint-Sauveur
450-227-6162



Dimanche	Lundi	Mardi	Mercredi	Jeudi	Vendredi	Samedi
<div>06</div> <div>JUIN</div>	1 	2	3 	4 	5 	6
7	8 	9	10 	11 	12 	13
14 ●	15 	16	17 	18 	19 	20
21 ◐ FÊTE DES PÈRES DÉBUT DE L'ÉTÉ	22 	23	24 FÊTE NATIONALE DU QUÉBEC HÔTEL DE VILLE FERMÉ	25 	26 	27
28 	29 ○ 	30	<div>  </div>			
				<div>  </div>		

Le #1

Michel ST-PIERRE
excavation inc.

Excavation - Installation sanitaire de tous genres
Service d'ingénierie - Chemin, route, canalisation
Démolition - Transport en vrac

À votre service depuis 1988



Tél. : 819 327-2277 • Fax : 819 327-3013 • michelstpierre1@bellnet.ca
187, place Bergeron, St-Adolphe-d'Howard, Qc J0T 2B0 R.B.Q. : 8259-4417-10

L D B
LOCATION DANIEL BOIVIN



REPLISSAGE SUR PLACE

STIHL®

450 227-0079
info@locationdanielboivin.com
www.locationdanielboivin.com

270 Principale, Saint-Sauveur, QC J0R 1R0

Juillet

NOTES

JUIN 2026							AOÛT 2026						
Dim	Lun	Mar	Mer	Jeu	Ven	Sam	Dim	Lun	Mar	Mer	Jeu	Ven	Sam
	1	2	3	4	5	6							1
7	8	9	10	11	12	13	2	3	4	5	6	7	8
14	15	16	17	18	19	20	9	10	11	12	13	14	15
21	22	23	24	25	26	27	16	17	18	19	20	21	22
28	29	30					23	24	25	26	27	28	29
							30	31					

SECTEUR 1

SECTEUR 4



Récupération



Déchets



Compost



Encombrants

© Rachel Keba



Tél. : 819 327-2277 • Fax : 819 327-3013 • michelstpierre1@bellnet.ca

187, place Bergeron, St-Adolphe-d'Howard, Qc J0T 2B0

Excavation - Installation sanitaire de tous genres
Service d'ingénierie - Chemin, route, canalisation
Démolition - Transport en vrac

À votre service
depuis 1988



RBO : 57-45-3532-01



LES ENTREPRISES
**CLAUDE
NADEAU**

819 327-3164

ent.claudenadeau2017@gmail.com

Plomberie
Pompes
Traitement d'eau
Dégel de tuyaux



Dimanche	Lundi	Mardi	Mercredi	Jeudi	Vendredi	Samedi
			1 FÊTE DU CANADA HÔTEL DE VILLE FERMÉ	2	3	4
5	6	7	8	9	10	11
12	13	14	15	16	17	18
19	20	21	22	23	24	25
26	27	28	29	30	31	<div>07 JUILLET</div>



1961, Boulevard de Sainte-Adèle
Sainte-Adèle, QC, J8B0K1
450-229-2946
desjardinsmarine.com

60 ANS
DE DESJARDINS
MARINE →



Août

NOTES

JUILLET 2026							SEPTEMBRE 2026						
Dim	Lun	Mar	Mer	Jeu	Ven	Sam	Dim	Lun	Mar	Mer	Jeu	Ven	Sam
			1	2	3	4			1	2	3	4	5
5	6	7	8	9	10	11	6	7	8	9	10	11	12
12	13	14	15	16	17	18	13	14	15	16	17	18	19
19	20	21	22	23	24	25	20	21	22	23	24	25	26
26	27	28	29	30	31		27	28	29	30			

SECTEUR 1 | SECTEUR 4

-  Récupération
-  Compost
-  Déchets
-  Encombrants

Dimanche

Lundi

Mardi

Mercredi

Jeudi

Vendredi

Samedi

08
AOÛT


Services DDG
Foresterie Urbaine
Abattages • Élagage • Émondage
Déboisement
438 887-8721 | www.servicesddg.com



IGA extra
Marché Martin Bouchard
Sainte-Agathe-des-Monts
3, rue Raymond, Ste-Agathe-des-Monts QC J8C 2X2
819 321-1812

1

2

3



4

5



6



7



8

9

10



11

12



13



14



15

16

17



18

19



20



21



22

23

24



25

26



27



28



29

30

31




Le #1 Michel ST-PIERRE excavation inc.

Tél. : 819 327-2277 • Fax : 819 327-3013 • michelstpierre1@bellnet.ca

187, place Bergeron, St-Adolphe-d'Howard, Qc J0T 2B0

R.B.Q. 8259-4417-10

Excavation - Installation sanitaire de tous genres
Service d'ingénierie - Chemin, route, canalisation
Démolition - Transport en vrac

À votre service
depuis 1988




RCGAG
DEPUIS 1942

RADO • CORBEIL • GÉNÉREUX
ARPENTEURS • GÉOMÈTRES INC.

On dépasse nos limites pour établir les vôtres!

18, RUE ST-HENRI EST
STE-AGATHE-DES-MONTS, QC
J8C 1S9

819 326-0323
1 877 226-0323

519, RUE PRINCIPALE
ST-DONAT, QC
J0T 2C0

819 424-2815

INFO@RCGAG.NET

WWW.RCGAG.NET

Septembre

NOTES

AOÛT 2026

Dim	Lun	Mar	Mer	Jeu	Ven	Sam
						1
2	3	4	5	6	7	8
9	10	11	12	13	14	15
16	17	18	19	20	21	22
23	24	25	26	27	28	29
30	31					

OCTOBRE 2026

Dim	Lun	Mar	Mer	Jeu	Ven	Sam
					1	2
3	4	5	6	7	8	9
10	11	12	13	14	15	16
17	18	19	20	21	22	23
24	25	26	27	28	29	30
31						

SECTEUR 1



Récupération



Compost

SECTEUR 4



Déchets



Encombrants



CAFÉ
mickey's
DOUCEURS MAISON BY THE RIVER
mickeyscafe.ca | 832, ch. du Village, Morin-Heights



LES ENTREPRISES
CLAUDE NADEAU
819 327-3164
ent.claudenadeau2017@gmail.com

- Plomberie
- Pompes
- Traitement d'eau
- Dégel de tuyaux

VOTRE
PLOMBIER
local

CMMTQ
Corporation des municipalités unies du Québec

Dimanche	Lundi	Mardi	Mercredi	Jeudi	Vendredi	Samedi
<div>09</div> <div>SEPT.</div>		1	2	3	4	5
	6	7	8	9	10	11
13	14	15	16	17	18	19
20	21	22	23	24	25	26
27	28	29	30	<div>Services DDG</div> <div>Foresterie Urbaine</div> <div>Abattages • Élagage • Émondage</div> <div>Déboisement</div> <div>438 887-8721 www.servicesddg.com</div>		<div>Laurence BARBE & Guillaume TREMBLAY</div> <div>Courtiers immobiliers</div> <div>819 714-0302</div> <div>Place d'affaire:</div> <div>1737, ch. du Village, St-Adolphe-d'Howard, J0T2B0</div>

Le #1

Michel

ST-PIERRE

excavation inc.

Excavation - Installation sanitaire de tous genres

Service d'ingénierie - Chemin, route, canalisation

Démolition - Transport en vrac

À votre service

depuis 1988

Tél. : 819 327-2277 • Fax : 819 327-3013 • michelstpierre1@bellnet.ca

187, place Bergeron, St-Adolphe-d'Howard, Qc J0T 2B0

8, Av. Filion

Saint-Sauveur

QC J0R 1R0

450 227-2888

Octobre

NOTES

SEPTEMBRE 2026						
Dim	Lun	Mar	Mer	Jeu	Ven	Sam
		1	2	3	4	5
6	7	8	9	10	11	12
13	14	15	16	17	18	19
20	21	22	23	24	25	26
27	28	29	30			

NOVEMBRE 2026						
Dim	Lun	Mar	Mer	Jeu	Ven	Sam
1	2	3	4	5	6	7
8	9	10	11	12	13	14
15	16	17	18	19	20	21
22	23	24	25	26	27	28
29	30					

SECTEUR 1

SECTEUR 4



Récupération



Déchets



Compost



Encombrants

© Gustave Caluori

GARAGE MECANOTECH Inc.
Eric Desjardins & Jean-Christophe Bénard
Propriétaires

MÉCANOTECH

- Alignement • Silencieux
- Direction & suspension
- Freins et pneus
- Mécanique générale
- Moteur & transmission
- Véhicules de courtoisie

1400 ch. du Village
St-Adolphe-D'Howard, QC J0T 2B0
T. 819.327.2772
mecanotech@hotmail.ca

**CERTIFIÉ
AUTO SERVICE**

RBO : 57-45-3532-01



LES ENTREPRISES
**CLAUDE
NADEAU**

819 327-3164

ent.claudenadeau2017@gmail.com

- Plomberie
- Pompes
- Traitement d'eau
- Dégel de tuyaux



Dimanche

Lundi

Mardi

Mercredi

Jeudi

Vendredi

Samedi

10
OCT.


Services DDG
Foresterie Urbaine
Abattages • Élagage • Émondage
Déboisement
438 887-8721 | www.servicesddg.com



IGA extra
Marché Martin Bouchard
Sainte-Agathe-des-Monts
3, rue Raymond, Ste-Agathe-des-Monts QC J8C 2X2
819 321-1812

1



2



3

4

5



6

7



8



9



10

11



12



ACTION DE GRÂCE
HÔTEL DE VILLE FERMÉ

13

14



15



16



17

18



19



20

21



22



23



24

25

26



27

28



29



30



31

HALLOWEEN



Le #1 Michel ST-PIERRE excavation inc.

Tél. : 819 327-2277 • Fax : 819 327-3013 • michelstpierre1@bellnet.ca

187, place Bergeron, St-Adolphe-d'Howard, Qc J0T 2B0

Excavation - Installation sanitaire de tous genres
Service d'ingénierie - Chemin, route, canalisation
Démolition - Transport en vrac

À votre service
depuis 1988



Des services qui s'adaptent à votre horaire

Accédez aux services de votre caisse

- desjardins.com
- m.desjardins.com
- Dépôt mobile de chèques
- 1800 CAISSES



Desjardins

Caisse de Sainte-Agathe-des-Monts

819 326-2883

Novembre



A wide-angle aerial photograph of a mountain town in November. The foreground is a vast, flat expanse of snow. In the middle ground, a cluster of buildings is nestled among snow-covered evergreen trees. A prominent white building with a blue roof and a small steeple is visible. The background features rolling hills and mountains, some with patches of snow and others with bare, brown trees. The sky is a clear, pale blue.

© Mei Chen

[illegible]

SECTEUR 1	SECTEUR 4
 Récupération	 Déchets
 Compost	 Encombrants

Dimanche	Lundi	Mardi	Mercredi	Jeudi	Vendredi	Samedi
1  FIN DE L'HEURE AVANCÉE (- 1 HEURE)	2	3	4	5 	6 	7
8	9 ● 	10	11  JOUR DU SOUVENIR	12	13	14
15	16 	17 	18 	19 	20 	21
22	23 	24 ○	25 	26	27	28
29	30	<div>   </div>				
						<div>  </div>



**C'EST PAS PARCE QUE ÇA NE LE CIBLE PAS
QUE ÇA NE LUI FAIT PAS MAL.**



**VIOLENCE
CONJUGALE**
1800 363-9010

SERVICES 24/7
 GRATUITS
 BILINGUES
 ANONYMES
 CONFIDENTIELS



Décembre

NOTES

NOVEMBRE 2026

Dim	Lun	Mar	Mer	Jeu	Ven	Sam
1	2	3	4	5	6	7
8	9	10	11	12	13	14
15	16	17	18	19	20	21
22	23	24	25	26	27	28
29	30					

JANVIER 2027

Dim	Lun	Mar	Mer	Jeu	Ven	Sam
					1	2
3	4	5	6	7	8	9
10	11	12	13	14	15	16
17	18	19	20	21	22	23
24	25	26	27	28	29	30
31						

SECTEUR 1



Récupération



Compost

SECTEUR 4



Déchets

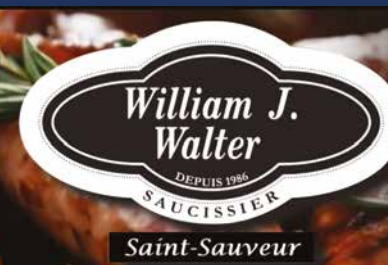


Encombrants

© Laurence Bélanger

 **Provigo**^{MC}
SANDRA LACROIX SAINT-SAUVEUR

De tout cœur, joyeuses fêtes à vous et à vos proches !



- La plus grosse variété de saucisses sans gluten et sans oublier nos délicieuses saucisses véganes.
- Sélection de bières de microbrasserie, ainsi que des cidres de haute qualité.
- Épicerie fine, prêt à manger et gâteries fait sur place.
- Fièrement une entreprise du Québec.



223 Ch. du Lac-Millette
Saint-Sauveur
450-227-6162



Dimanche		Lundi		Mardi		Mercredi		Jeudi		Vendredi		Samedi	
<div>12 DÉC.</div>		<div>Services DDG Foresterie Urbaine Abattages Déneigement toiture 438 887-8721 www.servicesddg.com</div>		1		2		3		4		5	
6		7		8		9		10		11		12	
13		14		15		16		17		18		19	
20		21		22		23		24		25		26	
		DÉBUT DE L'HIVER HÔTEL DE VILLE FERMÉ		HÔTEL DE VILLE FERMÉ		HÔTEL DE VILLE FERMÉ		HÔTEL DE VILLE FERMÉ		HÔTEL DE VILLE FERMÉ		HÔTEL DE VILLE FERMÉ	
27		28		29		30		31		<div>On BOUFFE les PRIX IGA extra Marché Martin Bouchard Sainte-Agathe-des-Monts 3, rue Raymond, Ste-Agathe-des-Monts QC J8C 2X2 819 321-1812</div>			
HÔTEL DE VILLE FERMÉ		HÔTEL DE VILLE FERMÉ		HÔTEL DE VILLE FERMÉ		HÔTEL DE VILLE FERMÉ		HÔTEL DE VILLE FERMÉ					





8, Av. Filion
 Saint-Sauveur
 QC J0R 1R0

450 227-2888



ENCOMBRANTS

- ✓ Ce n'est pas réutilisable?
- ✓ Ce n'est pas un appareil électronique (TV, ordinateur, etc.) ?
- ✓ Ce n'est pas un RDD ou CRD ?

- Meubles
- Appareils électroménagers (sauf les appareils réfrigérants)
- Appareils électriques (aucun appareil électronique)
- Fournaies vides
- Réservoirs d'eau chaude
- Tapis
- Matelas et sommiers
- Fauteuils et divans
- Embarcations, spas/piscines (coupés en morceaux)

CONSULTEZ VOTRE CALENDRIER DE COLLECTES POUR LES DATES

Toutes les matières mises au chemin pour les encombrants sont directement **ENFOUIES** sans être triées ni valorisées.

- ✓ Avant de placer des articles, assurez-vous qu'ils ne peuvent pas avoir une seconde vie (écocentres, ventes en ligne, dons à des organismes, etc.).
- ✓ Déposez-les sur votre propriété, près de la rue, ils ne doivent pas entraver la circulation.
- ✓ Vérifiez qu'ils sont visibles pour les employés de collecte.
- ✓ Déposez-les en vrac, les sacs et les boîtes ne sont pas ramassés.
- ✓ Coupez les gros articles en petits morceaux lorsque c'est possible pour faciliter le ramassage.

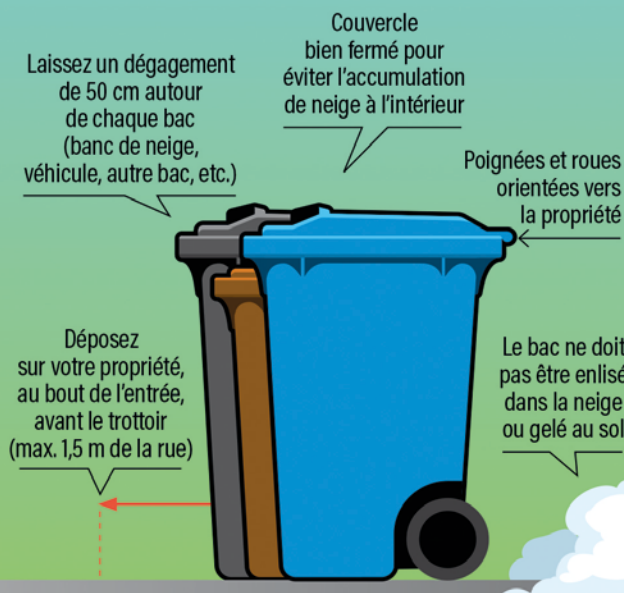


SAVIEZ-VOUS ?

Selon le règlement de gestion des matières résiduelles de la MRC, le tri des matières est obligatoire. Des inspections aléatoires sont effectuées et des constats d'infraction peuvent être émis.

BIEN PLACER SON BAC ROULANT POUR DES COLLECTES RÉUSSIES !

Veillez à respecter les consignes suivantes pour éviter de manquer une collecte :



Les bacs doivent être visibles pour la collecte et ne pas être cachés, par exemple, par un banc de neige ou une haie de cèdres.

Été comme hiver, les bacs doivent être **en bordure de rue avant 7 h le jour de la collecte**. Il est fortement recommandé de sortir le bac **la veille au soir de la collecte**.

BAC BRISÉ ? BAC NON VIDÉ ?

Info-Collecte

infocollecte@mrcpdh.org
lespaysdenhautrecyclent.com



AVANT DE JETER... PENSEZ À TRIER !

Vous pouvez :

RÉCUPÉRER

COMPOSTER



VENDRE OU DONNER
DÉPOSER DANS UN ÉCOCENTRE
OU DES POINTS DE DÉPÔT

JETER

en dernier recours
ce qui ne peut être valorisé
ou recyclé



Plus de 1000 produits et matières sont répertoriés sur l'application « Ça va où ? ».

Accédez en tout temps des informations utiles pour vous aider dans le tri de vos matières.

ÇA VA OÙ ?



MRC des
Pays-d'en-Haut

COMPOST

- ✓ Ça se mange ?
- ✓ C'est en papier ou en carton ?
- ✓ C'est un résidu de jardin ?



RÉSIDUS ALIMENTAIRES

- Aliments crus, cuits, congelés, séchés, périmés
- Coquilles d'œufs
- Produits laitiers
- Viandes, poissons, os, fruits de mer
- Filtres à café, sachets de thé



RÉSIDUS VERTS

- Feuilles mortes, gazon et autres herbes coupées
- Petites branches et résidus verts, sciure et copeaux de bois



PAPIERS ET CARTONS SOUILLÉS

- Boîtes à pizza
- Assiettes de carton
- Essuie-tout et mouchoirs
- Papiers et cartons souillés



AUTRES

- Cheveux, poils, plumes
- Nourriture pour animaux
- Déjections et litières d'animaux (paille, maïs, copeaux, argile...)



Les matières peuvent être disposées dans le bac brun en vrac, ou dans des sacs en papier.

Tous les sacs plastiques, qu'ils soient compostables, biodégradables ou oxobiodégradables, sont REFUSÉS dans le bac brun.

RÉCUPÉRATION

- ✓ C'est un contenant ?
- ✓ C'est un emballage ?
- ✓ C'est un imprimé ?



SAVIEZ-VOUS ?

- Un contenant s'accompagne d'un bouchon ou d'un couvercle.
- Un emballage sert à transporter facilement un produit.
- Les contenants et emballages en plastique dégradables ne vont pas dans le bac. Ils contaminent les autres matières recyclables.

EXEMPLES DE CONTENANTS ET EMBALLAGES

- Contenants de produit d'entretien ménager
- Emballages, pots et contenants de produit alimentaire
- Boîtes de carton
- Assiettes et papier d'aluminium
- Emballages de mets à emporter et préparés

EXEMPLES D'IMPRIMÉS

- Journaux, circulaires, enveloppes, feuilles de papier et cahiers

LES EXCEPTIONS

- **Aérosols** et emballages de protection en polystyrène (les apporter à l'écocentre ou au point de dépôt de votre municipalité)

BESOIN DE PLUS D'INFOS SUR LE BAC ?

CONSULTEZ BACIMPACT.CA



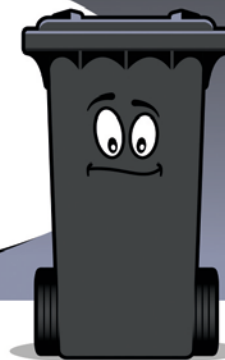
Vert ou bleu, votre bac de récupération sera vidé !

Les nouveaux bacs de récupération livrés (nouvelles constructions, remplacement de bacs brisés), seront dorénavant bleus. Soyez rassurés, les bacs verts continueront d'être vidés.



DÉCHETS

- ✓ Ce n'est pas réutilisable ?
- ✓ Ce n'est pas recyclable ?
- ✓ Ce n'est pas compostable ?
- ✓ Ce n'est pas un CRD ou RDD ?



- Couches et produits hygiéniques (tampons, serviettes sanitaires, etc.)
- Sacs de balayette, feuilles jetables de balai (type Swiffer)
- Emballages et contenants en plastique compostables, dégradables, oxobiodégradables
- Ampoules (sauf fluocompactes)
- Ustensiles de plastique, pailles
- Porcelaine, pyrex et vaisselle non récupérables



CRD ET RDD

- Les résidus de **C**onstruction, **R**énovation et **D**émolition sont composés de bois, agrégats, métaux, bardeaux, gypse... et doivent être apportés à l'écocentre.
- Les **R**ésidus **D**omestiques **D**angereux ont un pictogramme (toxique, inflammable, explosif ou corrosif). Par exemple, les piles, la peinture, les produits pour piscine, les bonbonnes de propane.

Si votre bac contient ces matières (CRD et RDD), il ne sera pas vidé.

LA RÉDUCTION DES DÉCHETS SIMPLIFIÉE

1. Je réduis à la source en consommant le moins possible de produits suremballés.
2. Je réemploie des contenants.
3. Je donne ou vends les articles dont je veux me débarrasser lorsqu'ils sont encore bons.
4. Je participe aux collectes des matières recyclables et des matières organiques.
5. Je me départis de façon sécuritaire des résidus domestiques dangereux (écocentres ou autres lieux de dépôt certifiés).

COLLECTES 2026

SECTEUR 1

		Janvier	Février	Mars	Avril	Mai	Juin
Récupération	Lundi	5 · 19	2 · 16	2 · 16 · 30	13 · 27	11 · 25	8 · 22
Déchets	Lundi	12	9	9	6	4 · 18	1 · 15 · 29
Compost	Jeudi	2 = vendredi 15 · 29	12 · 26	12 · 26	9 · 23 · 30	7 · 14 · 21 · 28	4 · 11 · 18 · 25
Encombrants	Dimanche					3	28
		Juillet	Août	Septembre	Octobre	Novembre	Décembre
Récupération	Lundi	6 · 20	3 · 17 · 31	14 · 28	12 · 26	9 · 23	7 · 21
Déchets	Lundi	13 · 27	10 · 24	7 · 21	5 · 19	16	14 · 28
Compost	Jeudi	2 · 9 · 16 · 23 · 30	6 · 13 · 20 · 27	3 · 10 · 17 · 24	1 · 8 · 15 · 22 · 29	5 · 19	3 · 17 · 31
Encombrants	Dimanche			6	11		



Problème de collecte? Bac brisé?
www.lespaysdenhautrecyclent.com

- 1 Au chemin avant 7h le matin du jour de la collecte.
- 2 Dégagement de 50 cm autour des bacs.
- 3 Couvercle fermé et roues vers la propriété.
- 4 Disposé au bout de l'entrée (max. 1.5 m de la rue), aucun obstacle devant le bac.
- 5 Encombrants placés au chemin le dimanche soir pour une collecte durant la semaine. Toutes les matières sont enfouies sans être triées ou valorisées. Pensez à vendre ou donner avant de jeter.
- 6 L'hiver, le bac ne doit pas être enlisé dans la neige ou gelé au sol.

CHRISTIAN ROY inc.
Courtier immobilier résidentiel

1564, chemin du Tour du Lac, Saint-Adolphe-d'Howard



514 602-1679



COLLECTES 2026

SECTEUR 4

		Janvier	Février	Mars	Avril	Mai	Juin
Récupération	Mercredi	7 · 21	4 · 18	4 · 18	1 · 15 · 29	13 · 27	10 · 24
Déchets		14	11	11	8	6 · 20	3 · 17
Compost	Vendredi	2 · 16 · 30	13 · 27	13 · 27	10 · 24	1 · 8 · 15 · 22 · 29	5 · 12 · 19 · 26
Encombrants	Dimanche					10	
		Juillet	Août	Septembre	Octobre	Novembre	Décembre
Récupération	Mercredi	8 · 22	5 · 19	2 · 16 · 30	14 · 28	11 · 25	9 · 23
Déchets		1 · 15 · 29	12 · 26	9 · 23	7 · 21	18	16 · 30
Compost	Vendredi	3 · 10 · 17 · 24 · 31	7 · 14 · 21 · 28	4 · 11 · 18 · 25	2 · 9 · 16 · 23 · 30	6 · 20	4 · 18 31 = Avancée au jeudi
Encombrants	Dimanche	12		13	18		



Problème de collecte? Bac brisé?
www.lespaysdenhautrecyclent.com

- 1 Au chemin avant 7h le matin du jour de la collecte.
- 2 Dégagement de 50 cm autour des bacs.
- 3 Couvercle fermé et roues vers la propriété.
- 4 Disposé au bout de l'entrée (max. 1.5 m de la rue), aucun obstacle devant le bac.
- 5 Encombrants placés au chemin le dimanche soir pour une collecte durant la semaine. Toutes les matières sont enfouies sans être triées ou valorisées. Pensez à vendre ou donner avant de jeter.
- 6 L'hiver, le bac ne doit pas être enlisé dans la neige ou gelé au sol.





Lac Saint-Marie - © Gérard Coderre



Saint-Adolphe-d'Howard

Naturellement accueillante

La Municipalité

Hôtel de ville

1881, chemin du Village

Saint-Adolphe-d'Howard (Québec) J0T 2B0

✉ info@stadolphedhoward.qc.ca

🌐 www.stadolphedhoward.qc.ca

Sans frais..... 855 327-2044

Téléphone..... 819 327-2044

Télécopieur..... 819 327-2282

Heures d'ouverture :

- Lundi au jeudi : 8h30-12h00 et 13h00-16h30

- Vendredi : 8h30-12h00 et 13h00-16h00

📘 facebook.com/stadolphe

Numéros de boîtes vocales :

Bureau du maire..... 230

Direction générale..... 230

Finances et administration..... 230

Travaux publics..... 234

Urbanisme et environnement..... 227 et 228

Coordonnées

BIBLIOTHÈQUE MUNICIPALE

1975, chemin du Village..... 819 327-2117

✉ biblio@stadolphedhoward.qc.ca

GARAGE MUNICIPAL..... 819 327-2244

SERVICE INCENDIE

..... 450 226-3232 poste 116 | 819 327-5335 boîte vocale

SERVICE DES LOISIRS 819 327-2044

✉ loisirs@stadolphedhoward.qc.ca

TENNIS MUNICIPAL..... 819 327-2344 (juin-sept.)

DÉBARCADÈRE (avril à octobre)

1920, chemin du Village..... 819 327-3544

PLEIN AIR SAINT-ADOLPHE-D'HOWARD

SECTEUR MONT AVALANCHE..... 819 327-3232

1657, chemin de l'Avalanche

✉ info@mont-avalanche.com

🌐 www.mont-avalanche.com

📘 Plein Air Saint-Adolphe-d'Howard (PASAD)

SECTEUR CENTRE PLEIN AIR..... 819 327-3519

1672, chemin du Village

✉ pleinairstadolphe@gmail.com

📘 facebook.com/pleinairstadolphe



ingénat

CONSULTANTS

819 327-3777 - SSH@INGENAT.COM

GENIE CIVIL

ÉGOÛT. DRAINAGE. ROUTE
STATIONNEMENT. SOUTÈNEMENT
CONCEPTION
D'INSTALLATION SANITAIRE